

# STRUKTURAL DIAGONAL

Malerei

25.9. bis 16.12.2011

Lüntec

Am Brambusch 24  
44536 Lünen

## Einladung

zur Ausstellungseröffnung  
am Sonntag, 25.9.2011,  
12.00 Uhr,  
im Lüntec.

Einführung: Ratsherr  
Heinz Joachim Otto, Lünen.

Uwe Gegenmantel



Nach abgeschlossenen Hochschulstudien in künstlerischer Grafik und Lehramt in Kunst in Berlin, Düsseldorf und Münster entwickelte sich meine Malerei über Figuration und Gegenständigkeit zur Abstraktion. Auch in abstrakte Bilder fließen in einem langwierigen Prozess Wahrnehmung und Gedanken, bis das Bild verschlüsselt ist und eine in sich lebende Einheit darstellt.

Wilma Rothermel



Wilma Rothermel, geboren 1971 in Dortmund, Großvater Artist. In Kindheit und Jugend viele Zeichnungen und Malereien. Seit 2009 Malstudien bei Uwe Gegenmantel mit Schwerpunkt auf abstrakten, dynamisch- artifiziellen Farbgängen in Spachteltechnik, die zu eigenwilligen Kompositionen führen.

Jürgen Kurschinski



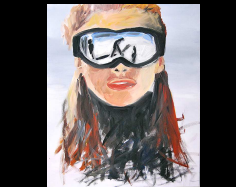
Lehrer und Infografiker. Informationen grafisch darzustellen gehört zum Beruf eines Zeitungsgrafikers. In meiner Malerei ersetzen die Farben den Informationsgehalt und Farbkombinationen in abstrakten Strukturen das Zeitungslayout. Hinzu kommen Engramme - Gedächtnisspuren -, die durch neotypische Formen, Symbole und Kontraste fixiert werden.

Anne Tribull



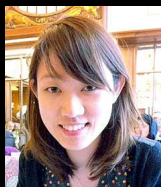
„Malen ist für mich Leidenschaft, malen heißt Ausschauen und Überraschenlassen. Meine Bilder sollen Spannung, Dynamik, sprühende Energie und unendliche Freiheit vermitteln. Es ist schön, wenn das von der Seele Kommende in eine andere Seele wandert. Das Motiv eines Bildes schlummert im Inneren des eigenen Ichs, es muss nur zum Leben erweckt werden. Ich möchte die Fantasie und Aufmerksamkeit herausfordern.“

Malgorzata Hartmann



Geboren 1965 in Polen. Abgeschlossenes Lehramtsstudium. In der Jugend viele Zeichnungen und Malerei. Ab 2001 Malstudien in Lünen bei Uwe Gegenmantel. Ausstellungen in der Region und 2008 in der Stadtgalerie in Lünen zusammen mit Uwe Gegenmantel. Motivation sind die Darstellung des Menschen in seiner Umgebung sowie serielle und koloristische Untersuchungen.

Hebe Siu



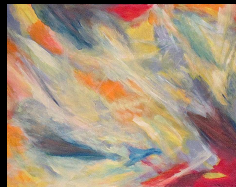
Hebe Siu wurde 1984 in Hongkong geboren. Dort erwarb sie sich über 10 Jahre lang fundierte Kenntnisse im Zeichnen von Mangas. Seit April 2010 nimmt sie an Malkursen von Uwe Gegenmantel teil. Ihre Spezialität ist das Malen realistischer Portraits.

Ruth Striegler



Ruth Striegler, in Twistringen geboren, seit 2011 Malstudien bei Uwe Gegenmantel. Erprobung von Techniken wie Schichtenaufbau, Gestaltungsprinzipien, Farbuntersuchungen, die zu neuartigen Bildergebnissen führen.

Hildegard Rundholz



Aufgewachsen am Mittelrhein und in Soest. Lebt in Dortmund. Großvater Kirchenmaler. Eigene Versuche in abstrakter Malerei, die Gefühle und Erinnerungen ausdrücken. Malstudien bei Uwe Gegenmantel